



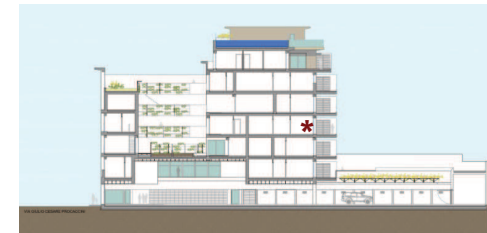
LE UNITA' ABITATIVE

APPARTAMENTO 3A



Trilocale esposto a sud ed ovest, composto da cucina, guardaroba all'ingresso che eventualmente può essere destinato a dispensa / lavanderia prevedendo la sua connessione alla cucina, soggiorno doppio, due camere doppie, due bagni di cui uno con illuminazione e ventilazione naturale, grande loggiato. Superficie commerciale complessiva pari a 119,33 mq.

3A	SUPERFICIE REALE MQ	INCIDENZA %	SUPERFICIE COMMERCIALE MQ
Appartamento	99,71	100%	99,71 mq
Terrazzo/Loggia	27,87	50%	13,94 mq
Parti Comuni	113,65	5%	5,68 mq
Totale superficie commerciale indicativa			119,33 mq



SCALA 1 : 100